



錦町児童クラブでは

宿題のサポート、

わくわくできるレクリエーションなどを通じ、

楽しく豊かな時間を子どもたちに提供します。

#### 【開所時間】

- 月曜日～金曜日 …………… 下校時～18時
- 土曜日・春・夏・冬休み …………… 7時30分～18時  
(日曜日・祝日・年末年始を除く)

#### 【対象者】

原町第一小学校・第二小学校・第三小学校の学区で、保護者が就労などで昼間家庭にいない児童

※他学区の方はご相談ください。

※学校への送迎あり

#### 【定員/費用】

30名 / 月額500円(傷害保険料・おやつ代)

#### 【利用方法】

申込書と必要書類を児童クラブへ提出してください。

申込書等はサイトからダウンロードできます。


錦町児童クラブホームページ

<https://www.npotoybox.jp/toybox/activity-area/minamisoma/nishiki-city-after-school.html>



場 所 : 福島県南相馬市原町区錦町 1-125

MAIL : [minami-soma@npotoybox.jp](mailto:minami-soma@npotoybox.jp)

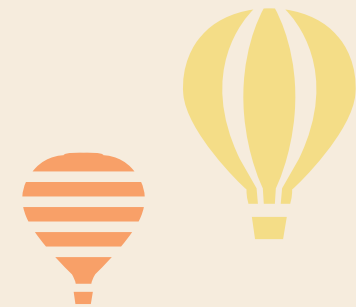
 nishikicyoukids

ご利用申込み、お問合せ先

TEL 0244-26-6836

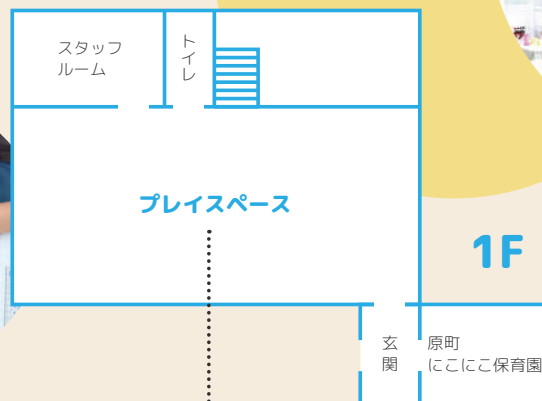


## 錦町児童クラブ



## 錦町児童クラブの約束

- 1 元気よく挨拶をする
- 2 「やめて」と言われたらやめる
- 3 自分の気持ちを言葉で伝える
- 4 相手の気持ちを言葉で聞く
- 5 暴力では伝えない  
(暴力とは：人の心と体を傷つけること)



1F



2F



## 児童クラブに着いてからの流れ

- 1 ランドセルを棚に入れる
- 2 手を洗う
- 3 着替える
- 4 宿題をする
- 5 全て終わったら自由に過ごす



## プレイスペース

ゆったりとした空間で、読書をしたり、室内ドームの中でサッカーを楽しんだり、ソファでリラックスしたりと、思い思いに過ごせるスペースです。



## 学習室

児童クラブに到着したら、まずこの部屋で宿題をします。

